

# 一般財団法人日本看護学教育評価機構 看護学分野別評価の評価員推薦要領

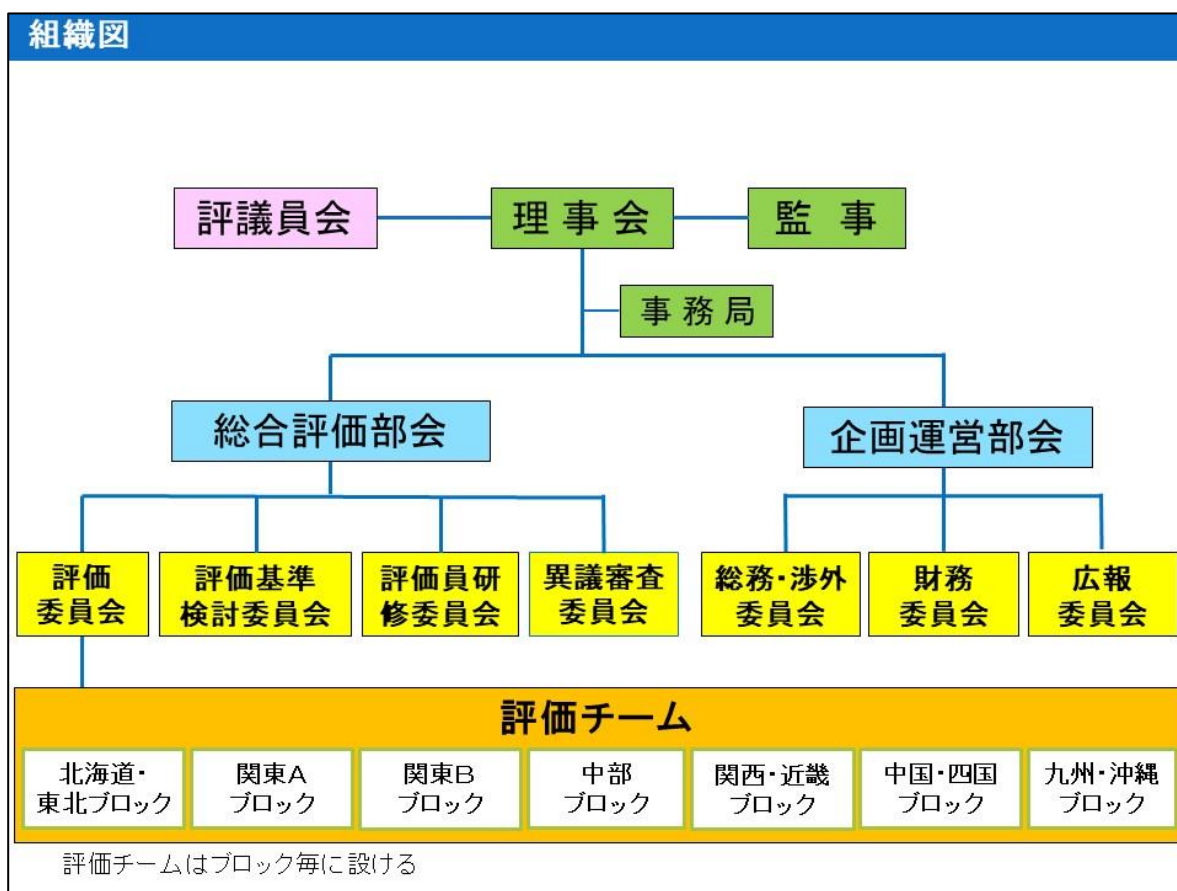
## 1. 評価員の推薦依頼の目的

本機構では、ピアレビューの精神に基づく公正で適正な評価を実施するため、看護学教育に熱意のある教員を評価員として登録します。日本看護学教育評価機構の正会員大学から適任者の推薦を募り、評価員研修（基礎研修）を終えた後に、評価員として登録します。

## 2. 看護学分野別評価の実施体制

本機構による分野別評価の実施体制は下記の図の通りです。

全国を7ブロックの地域に分け、受審大学ごとに評価チームを編成します。この評価チームのメンバーとなる評価員をご推薦ください。



## 3. 評価員の推薦に関する概要

### 1) 評価員の役割

評価チームは原則として1チーム3名（主査1名、他2名）の評価員で構成し、受審大学1校に対する書面評価、及び実地調査を実施します。

評価員は、書面評価に基づく評価所見の作成、実地調査での受審大学の教職員等との意見交換や情報収集を行い、評価結果を報告書原案として作成します。

主査は、公正・適正、かつ円滑な評価が行われるように、書面評価と実地調査を通じて評価チームの意見を取りまとめます。また、評価チーム会議等では議長役を担います。

## 2) 評価員の要件

評価員の推薦に際しては、①～④のいずれかに該当することを要件とします。看護学教育に携わる教員であれば、看護職資格の有無は問いません。なお、①における主査の経験者を積極的に推薦くださるようお願いいたします。

- ① 機関別認証評価における評価委員等の経験のある者
- ② 看護学教育プログラムの全体を把握する立場にある者、または経験者
  - ・学部長、学科長、研究科長、等
- ③ 看護学教育プログラムのマネジメントに係わる役割・責任を担っている者、または経験者
  - ・教務委員長（委員）、カリキュラム委員長（委員）、等
- ④ 大学内の自己点検・評価活動等の役割・責任を担っている者、または経験者
  - ・自己点検・評価委員会等の委員長（委員）、等

## 3) 評価員研修への参加

各大学より推薦された評価員には評価員研修（基礎研修）に参加いただきます。研修を終えた評価員を本人の意思確認後、評価員として登録します。

評価員登録後、評価チームのメンバーに選出された場合は、評価員研修（審査前チーム研修）に参加いただきます。

なお、基礎研修の参加費は無料ですが、交通費は自費になりますことをご了承ください。

## 4) 推薦者数

1 大学につき、1、2名を推薦してください。

## 4. 推薦状の作成と提出

評価員推薦書に必要事項を記入の上、ご提出ください。

## 5. 個人情報の取扱い

評価員の推薦にあたって本機構に提供された情報は、適正に管理するとともに、機構の事業以外の目的で使用しません。